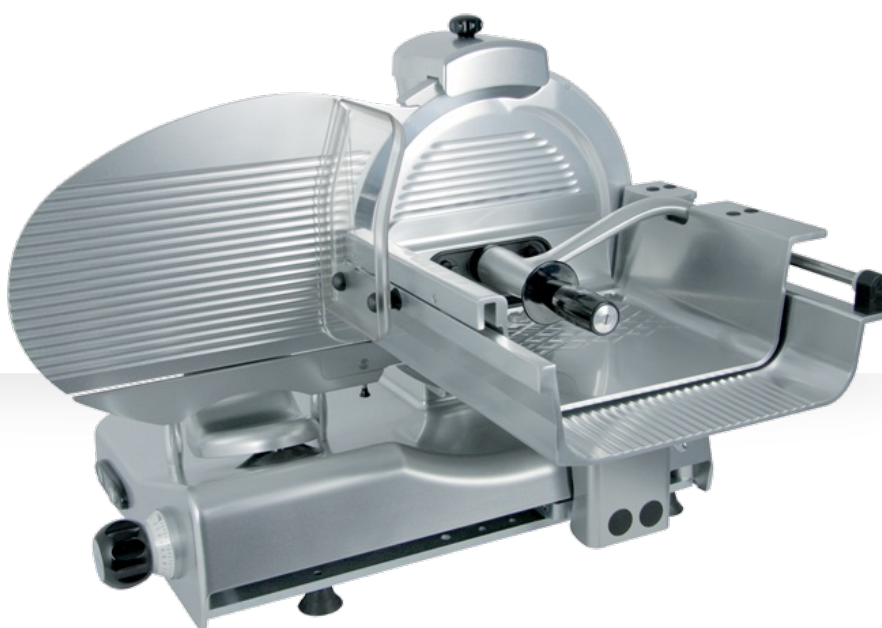


# 370 VK TC Dual

Affettatrice 370 verticale per taglio carne fresca

Affettatrice verticale adatta al taglio della carne fresca, compatta per sfruttare al meglio lo spazio disponibile e con grande capacità di taglio. Il piatto ampio ed il pressamerce importante possono essere facilmente estratti per la pulizia, così come il dispositivo di supporto fette appositamente



progettato per tagliare fette anche molto sottili, perfette e senza scarto. Come tutti i prodotti Kolossal anche la linea DUAL può essere pulita con getto d'acqua.

## Dotazioni di serie

- ☒ Trasmissione a ingranaggi o cinghia
- ☒ Affilatoio incorporato e di facile impiego o affilatoio separato per una più facile pulizia
- ☒ Grande capacità e precisione di taglio

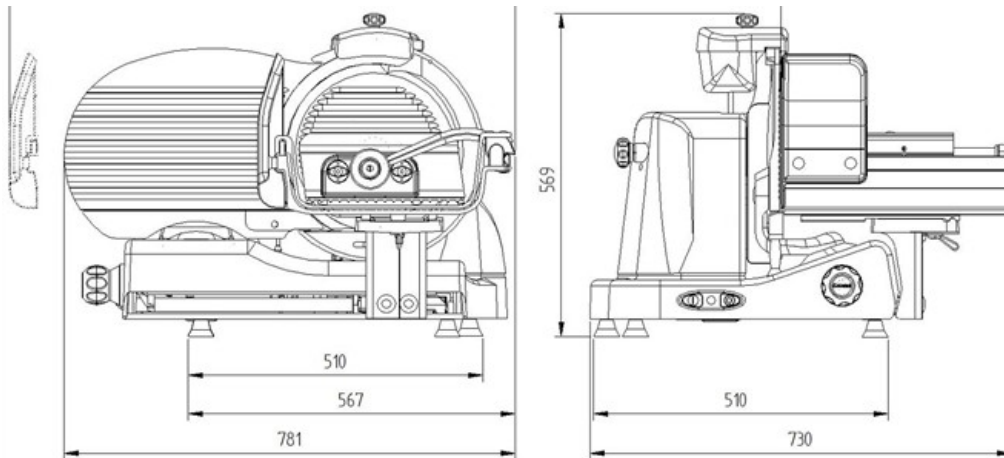
- Ampio piano di appoggio per il prodotto tagliato
- Altezza di carico ridotta, per diminuire la fatica dell'operatore
- Piatto portamerce con pressamerce basculante ed estraibile in alluminio
- Superfici in alluminio lucidato a specchio e accurati canalini di scorrimento, per diminuire gli attriti e semplificare la pulizia
- Compatta per sfruttare al meglio lo spazio disponibile
- Affilatoio, coprilama, parafetta, ceppo, piatto portamerce e pressamerce completamente asportabili per un'accurata pulizia
- Conforme alle direttive europee 2006/42/CE (Dir. Macchine); 2006/95/CE (Dir. Bassa Tensione); 2004/108/CE (Dir. compatibilità elettromagnetica); 2011/65/UE (Dir. RoHS); 1935/2004/CE (Dir. Materiali alimentari); 10/2011 UE (Dir. plastiche uso alimentare); e alle norme europee EN 1974:1998 (Affettatrici-requisiti per l'igiene e sicurezza); EN60204-1 (sicurezza del macchinario); EN 55014 (Compatibilità elettromagnetica) e loro successivi aggiornamenti.
- Pulsantiera moderna ed affidabile

#### Caratteristiche tecniche - Kolossal Dual 370 VK TC DUAL

Superficie di appoggio	<b>510 x 510 mm</b>
Ingombro di lavoro	<b>816 x 730 x 569 mm</b>
Diametro lama	<b>370 mm</b>
Velocità lama	<b>200 g/min (ingranaggio)</b>
Velocità lama	<b>230 g/min (cinghia)</b>
Spessore fette	<b>da 0 a 24 mm</b>
Corsa carrello	<b>370 mm</b>
Protezione elettrica	<b>IPX3 (Motore IPX5)</b>
Peso netto	<b>55 kg</b>
Caratteristiche elettriche	<b>220-230V / 290W a.c. monofase; 220-230V, 380-400V / 350W a.c. trifase</b>
Capacità di taglio	<b>Ø 260 mm - ☒ 335 x 260 mm</b>



**MANCONI**  
Affettatrici per Tradizione



  
**MANCONI**  
Affettatrici per Tradizione

**MANCONI & C. Srl**  
Via Varese 8  
21040 SUMIRAGO (VA )

Tel. +39 0331 994292  
Fax. +39 0331 995577

 [www.manconi.com](http://www.manconi.com)  
 [info@manconi.com](mailto:info@manconi.com)